



UNIVERSIDAD
POLITÉCNICA
DE MADRID

**ESTUDIO DE PERFIL DE INGRESO DE ESTUDIANTES DE MÁSTER OFICIAL
CURSO 2020-21**

**20AE - MU ESTRATEGIAS Y TECNOLOGIAS PARA EL DESARROLLO: LA
COOPERACION EN UN MUNDO**

Informe de resultados

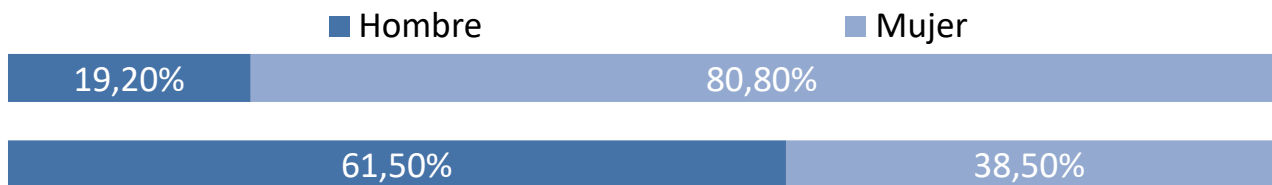
Observatorio Académico
Universidad Politécnica de Madrid
Abril de 2021

Advertencia: Si el número de respuestas obtenidas es inferior al de las respuestas necesarias para poder inferir resultados (con error muestral de $\pm 10,00\%$ para un nivel de confianza del 90 % en el caso más desfavorable de varianza $p=q$), el error muestral **invalida los resultados particulares de la encuesta** para esta titulación. En este caso, los valores deben tenerse en cuenta únicamente a título informativo y nunca como representativos del plan de estudios en su conjunto.

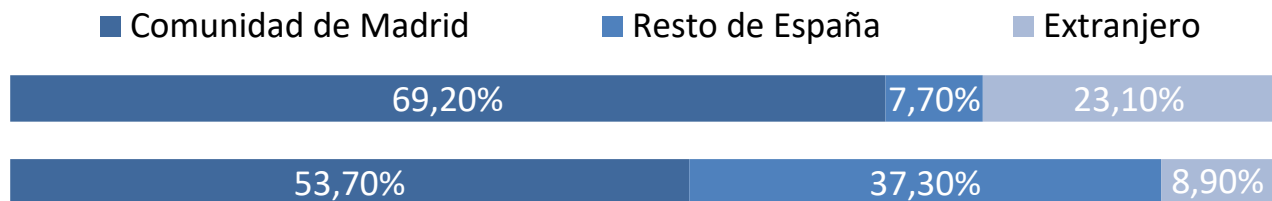
Número total de estudiantes que inician el plan de estudios: 60
 Número de respuestas necesarias para poder inferir resultados: 33
 Número de respuestas obtenidas : 26

Perfil de los estudiantes

Sexo	Plan	UPM
Hombre	19,20%	61,50%
Mujer	80,80%	38,50%



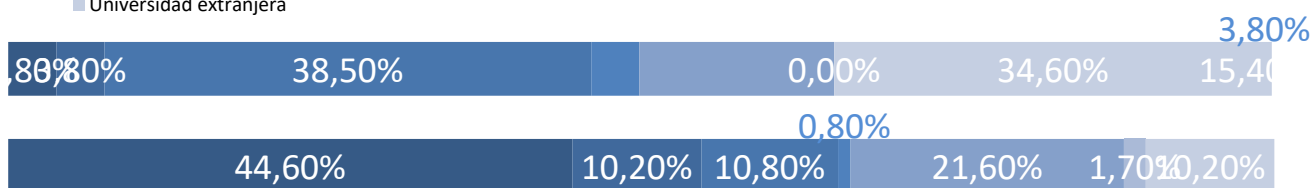
Procedencia	Plan	UPM
Comunidad de Madrid	69,20%	53,70%
Resto de España	7,70%	37,30%
Extranjero	23,10%	8,90%



Tipo de centro en que cursaron estudios previos al máster

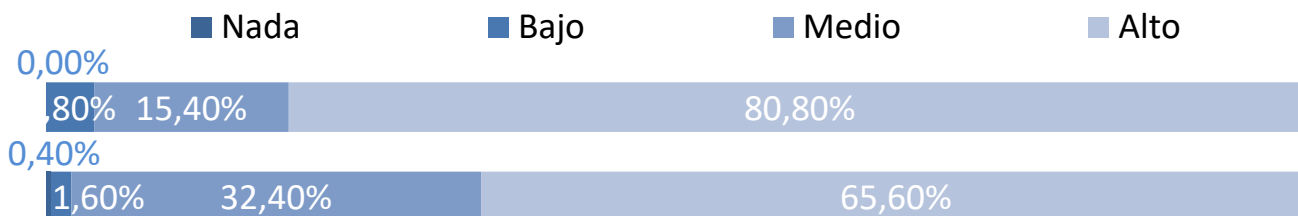
	Plan	UPM
La UPM y en el mismo Centro	3,80%	44,60%
La UPM, pero distinto Centro	3,80%	10,20%
Universidad madrileña pública	38,50%	10,80%
Universidad madrileña privada	3,80%	1,00%
Universidad española pública distinta de la UPM	15,40%	21,60%
Universidad española privada	0,00%	1,70%
Universidad extranjera	34,60%	10,20%

- La UPM y en el mismo Centro
- La UPM, pero distinto Centro
- Universidad madrileña pública
- Universidad madrileña privada
- Universidad española pública distinta de la UPM
- Universidad española privada
- Universidad extranjera



Nivel de conocimiento de inglés

	Plan	UPM
Nada	0,00%	0,40%
Bajo	3,80%	1,60%
Medio	15,40%	32,40%
Alto	80,80%	65,60%

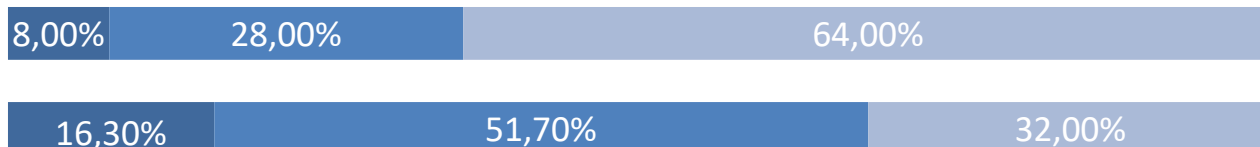


Momento de la elección del plan de estudios

Antes de empezar el Grado o equivalente
 Durante el Grado o equivalente
 Después de terminar el Grado o equivalente

Plan	UPM
8,00%	16,30%
28,00%	51,70%
64,00%	32,00%

- Antes de empezar el Grado o equivalente
- Durante el Grado o equivalente
- Después de terminar el Grado o equivalente

**Tiempo previsto de dedicación a los estudios**

30 horas o menos
 Más de 30 horas

Plan	UPM
56,00%	28,10%
44,00%	71,90%

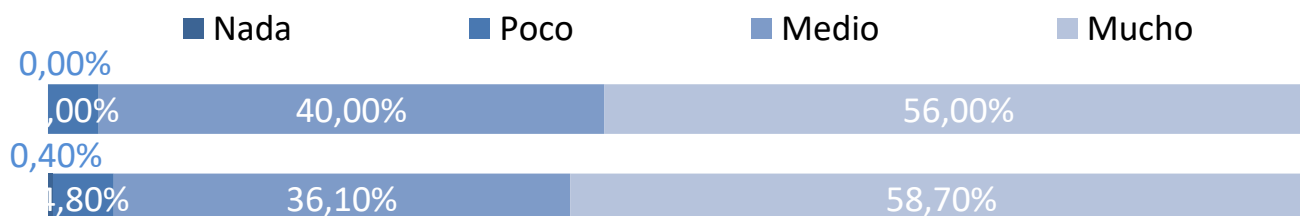
- 30 horas o menos
- Más de 30 horas



Características personales

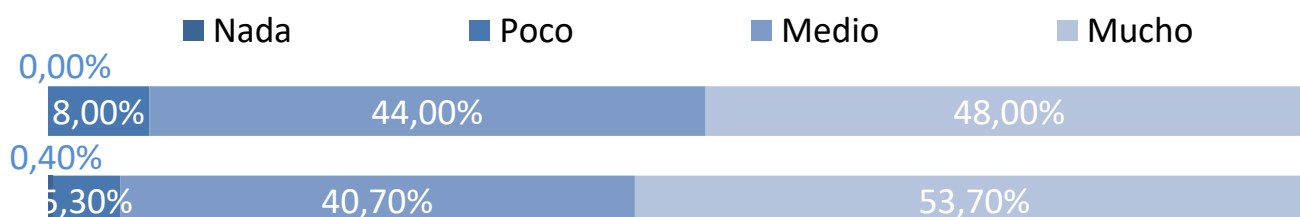
Capacidad de organización y planificación

	Plan	UPM
Nada	0,00%	0,40%
Poco	4,00%	4,80%
Medio	40,00%	36,10%
Mucho	56,00%	58,70%



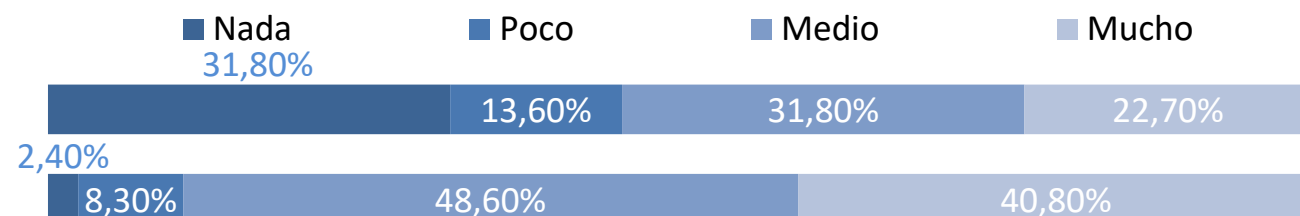
Capacidad para usar las tecnologías de la información y de la comunicación

	Plan	UPM
Nada	0,00%	0,40%
Poco	8,00%	5,30%
Medio	44,00%	40,70%
Mucho	48,00%	53,70%



Capacidad para aplicar conocimientos de matemáticas, física e ingeniería

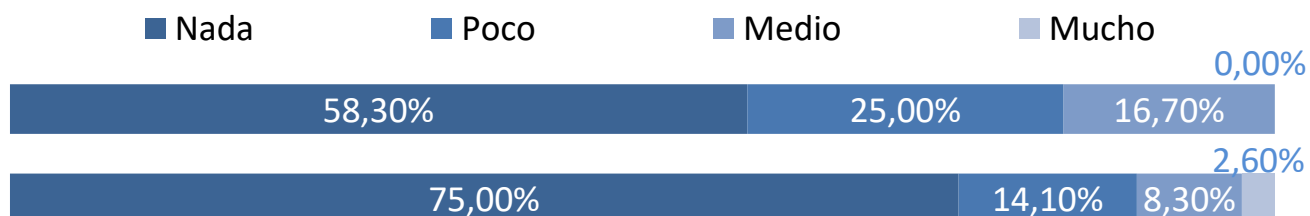
	Plan	UPM
Nada	31,80%	2,40%
Poco	13,60%	8,30%
Medio	31,80%	48,60%
Mucho	22,70%	40,80%



Valoración de la información recibida

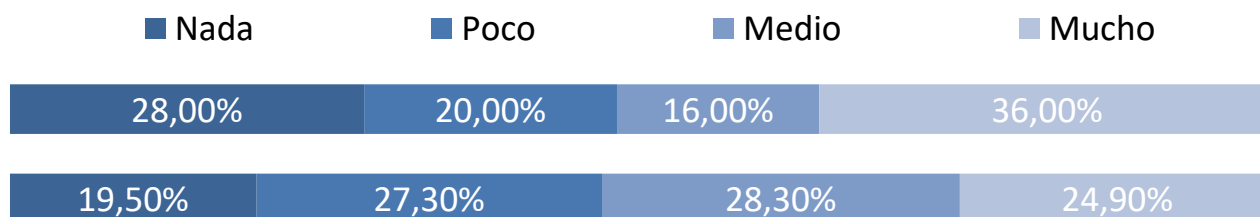
Medios de comunicación (prensa, radio, TV, publicidad, etc.)

	Plan	UPM
Nada	58,30%	75,00%
Poco	25,00%	14,10%
Medio	16,70%	8,30%
Mucho	0,00%	2,60%



Web de la UPM

	Plan	UPM
Nada	28,00%	19,50%
Poco	20,00%	27,30%
Medio	16,00%	28,30%
Mucho	36,00%	24,90%



Internet en general

	Plan	UPM
Nada	8,00%	25,40%
Poco	16,00%	27,00%
Medio	24,00%	29,80%
Mucho	52,00%	17,80%

